



Vegtrafikkindeksen

Juli 2022

Innhold

1	Vegtrafikkindeksen	3
1.1	Definisjonar	3
2	Trafikkutviklinga i Noreg	4
2.1	Trafikkutviklinga hittil i år	4
2.2	Trafikkutviklinga for kvar månad	6
3	Trafikkutviklinga i landsdelane	9
3.1	Trafikkutviklinga hittil i år	9
3.2	Trafikkutviklinga for kvar månad	10
4	Trafikkutviklinga i fylka	11
4.1	Trafikkutviklinga hittil i år	11
4.2	Trafikkutviklinga for kvar månad	12
5	Historisk trafikkutvikling i Noreg	13

Tabelliste

Tabell 1.	Endring i trafikkmengde i heile Noreg i januar–juli, frå 2021 til 2022, per vegkategori.	4
Tabell 2.	Endring i trafikkmengde i heile Noreg i januar–juli, frå 2021 til 2022, per døgntype.....	5
Tabell 3.	Endring i trafikkmengde i Noreg for kvar månad frå 2021 til 2022.....	6
Tabell 4.	Endring i trafikkmengde i landsdelane i januar–juli, frå 2021 til 2022.....	9
Tabell 5.	Endring i trafikkmengde i fylka i januar–juli, frå 2021 til 2022.....	11
Tabell 6.	Endring i trafikkmengde i fylka frå 2021 til 2022.	12
Tabell 7.	Kumulativ trafikkutvikling i Noreg frå 1995 til 2021.....	13
Tabell 8.	Kumulativ trafikkutvikling i Noreg frå 2005 til 2021.....	14
Tabell 9.	Kumulativ trafikkutvikling i Noreg frå 2015 til 2021.....	14
Tabell 10.	Kumulativ trafikkutvikling på fylkesvegar i Noreg frå 2015 til 2021.	15
Tabell 11.	Kumulativ trafikkutvikling på Europa- og riksvegar i Noreg frå 2015 til 2021.	15
Tabell 12.	Kumulativ trafikkutvikling for lette køyretøy i Noreg frå 1998 til 2021.....	16
Tabell 13.	Kumulativ trafikkutvikling for lette køyretøy i Noreg frå 2008 til 2021.....	17
Tabell 14.	Kumulativ trafikkutvikling for lette køyretøy i Noreg frå 2018 til 2021.....	17

Tabell 15. Kumulativ trafikkutvikling for tunge køyretøy i Noreg frå 1998 til 2021.....	18
Tabell 16. Kumulativ trafikkutvikling for tunge køyretøy i Noreg frå 2008 til 2021.....	19
Tabell 17. Kumulativ trafikkutvikling for tunge køyretøy i Noreg frå 2018 til 2021.....	19

Figurliste

Figur 1. Månadleg trafikkutvikling i Noreg per vegkategori.....	7
Figur 2. Månadleg trafikkutvikling i Noreg per døgntype.....	8
Figur 3. Månadleg trafikkutvikling i landsdelane.	10

1 Vegtrafikkindeksen

Vegtrafikkindeksen er i 2022 rekna ut frå om lag 800 utvalde trafikkregistreringspunkt som er eigd av Statens vegvesen og fylkeskommunane. Trafikken vert registrert kontinuerleg kvar time heile året, og for kvart trafikkregistreringspunkt vert trafikken samanlikna time for time, dato mot dato i kalendermånadene. Utvalet gir truleg eit godt bilete av utviklinga i trafikkarbeidet. Tala er gitt som endring i prosent i forhold til same tidsperiode året før.

Ver merksam på at ulike forhold kan gi store utslag i tala per månad frå år til år. Slike hendingar kan vera helgedagar utan fast dato, til dømes påske og pinse. Veret er også ein faktor som kan gi utslag på månadstala. Koronapandemien og smitteverntiltaka påverka sterkt utviklinga i trafikken i 2020 og 2021. Alle data er henta frå www.vegvesen.no/trafikkdata/. Timetrafikk med minst 99 % dekningsgrad inngår i berekningsgrunnlaget.

Nokre trafikkregistreringspunkt er periodevis utelatne på grunn av feil på utstyr eller at dei ligg på vegar som er påverka av vegarbeid o.l.

1.1 Definisjonar

Alle dagar er delt inn i helge- og yrkedøgn:

- **Helgedøgn:** Laurdag og søndag kl. 00:00–23:59, alle offentlege fridagar og jule- og nyårskvelden.
- **Yrkedøgn:** Alle døgn minus helgedøgn.

Alle køyretøy sin lengde vert målt og er i datagrunnlaget delt inn i lengdekategoriar tilsvarande skiljet mellom lette og tunge køyretøy på 3,5 tonn:

- **Lette køyretøy:** Lengde < 5,6 meter
- **Tunge køyretøy:** Lengde \geq 5,6 meter

Indekstala er oppgitt i lag med mål på spreinga i datagrunnlaget:

- **Standardavvik:** Angir spreinga i trafikkendringa ved trafikkregistreringspunkta.
- **Standardfeil:** Standardfeil for indekstalet seier noko om kor presist det er. Er berekna ved å dele standardavviket på antal punkt for det aktuelle utvalet.

2 Trafikkutviklinga i Noreg

Kort summert har trafikkutviklinga vore som følgjer i perioden januar – juli, 2022:

Det var 6,2 % *meir* trafikk så langt i 2022 enn i same periode i 2021.

Utviklinga for lette og tunge køyretøy er berekna til 6,9 % og 1,2 %.

Trafikkauken for ulike vegkategoriar:

- Riksvegar i alt (Ev + Rv): 9 %.
- Fylkesvegar: 3 %.

2.1 Trafikkutviklinga hittil i år

Tabellen nedanfor viser trafikkutviklinga for heile Noreg til og med juli, 2022.

Tabell 1. Endring i trafikkmengde i heile Noreg i januar–juli, frå 2021 til 2022, per vegkategori.

Område	Vegkategori	Køyretøy-klasse	Endring i trafikkmengde (%)	Standardfeil (%)	Standardavvik (%)	Antal punkt
Noreg	Fylkesveg	alle	3,0	0,3	6,3	550
Noreg	Fylkesveg	lette	3,4	0,3	6,4	550
Noreg	Fylkesveg	tunge	-0,3	0,4	8,4	550
Noreg	Europa- og riksveg	alle	9,0	0,7	12,4	315
Noreg	Europa- og riksveg	lette	10,1	0,8	14,5	315
Noreg	Europa- og riksveg	tunge	2,6	0,4	7,6	315
Noreg	Europa-, riks- og fylkesveg	alle	6,2	0,3	9,0	865
Noreg	Europa-, riks- og fylkesveg	lette	6,9	0,3	10,1	865
Noreg	Europa-, riks- og fylkesveg	tunge	1,2	0,3	8,1	865

Tabell 2. Endring i trafikkmengde i heile Noreg i januar-juli, frå 2021 til 2022, per døgntype.

Område	Døgntype	Køyretøy- klasse	Endring i trafikkmengde (%)	Standardfeil (%)	Standardavvik (%)	Antal punkt
Noreg	alle	alle	6,2	0,3	9,0	865
Noreg	alle	lette	6,9	0,3	10,1	865
Noreg	alle	tunge	1,2	0,3	8,1	865
Noreg	helgedøgn	alle	10,9	0,5	13,6	865
Noreg	helgedøgn	lette	11,2	0,5	14,7	865
Noreg	helgedøgn	tunge	7,8	0,5	13,4	865
Noreg	yrkedøgn	alle	4,7	0,3	7,8	865
Noreg	yrkedøgn	lette	5,4	0,3	8,9	865
Noreg	yrkedøgn	tunge	0,2	0,3	7,6	865

2.2 Trafikkutviklinga for kvar måned

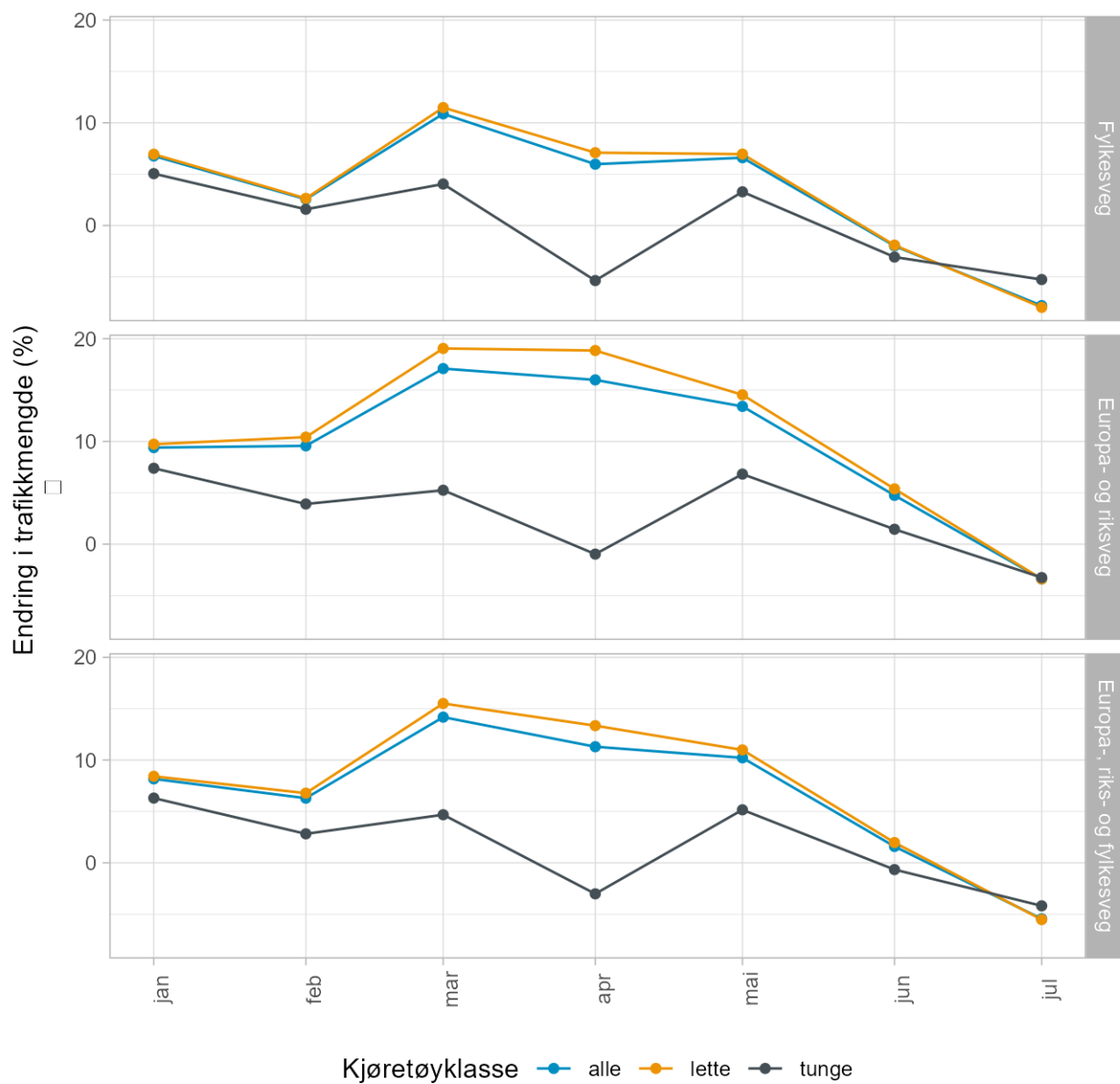
Trafikkutviklinga i Noreg for kvar måned, har vore som vist i tabellen nedanfor.

Tabell 3. Endring i trafikkmengde i Noreg for kvar måned frå 2021 til 2022.

Område	Døgntype	jan	feb	mar	apr	mai	jun	jul
Noreg	helgedøgn	0,6	11,3	24,8	29,8	-3,8	16,1	6,6
Noreg	yrkedøgn	10,7	4,9	11,8	4,6	16,7	-2,1	-9,3
Noreg	alle	8,2	6,3	14,2	11,3	10,2	1,6	-5,4

Figurane på dei neste sidene viser utviklinga for kvar måned gjennom året, fordelt på høvesvis vegkategori og døgntype.

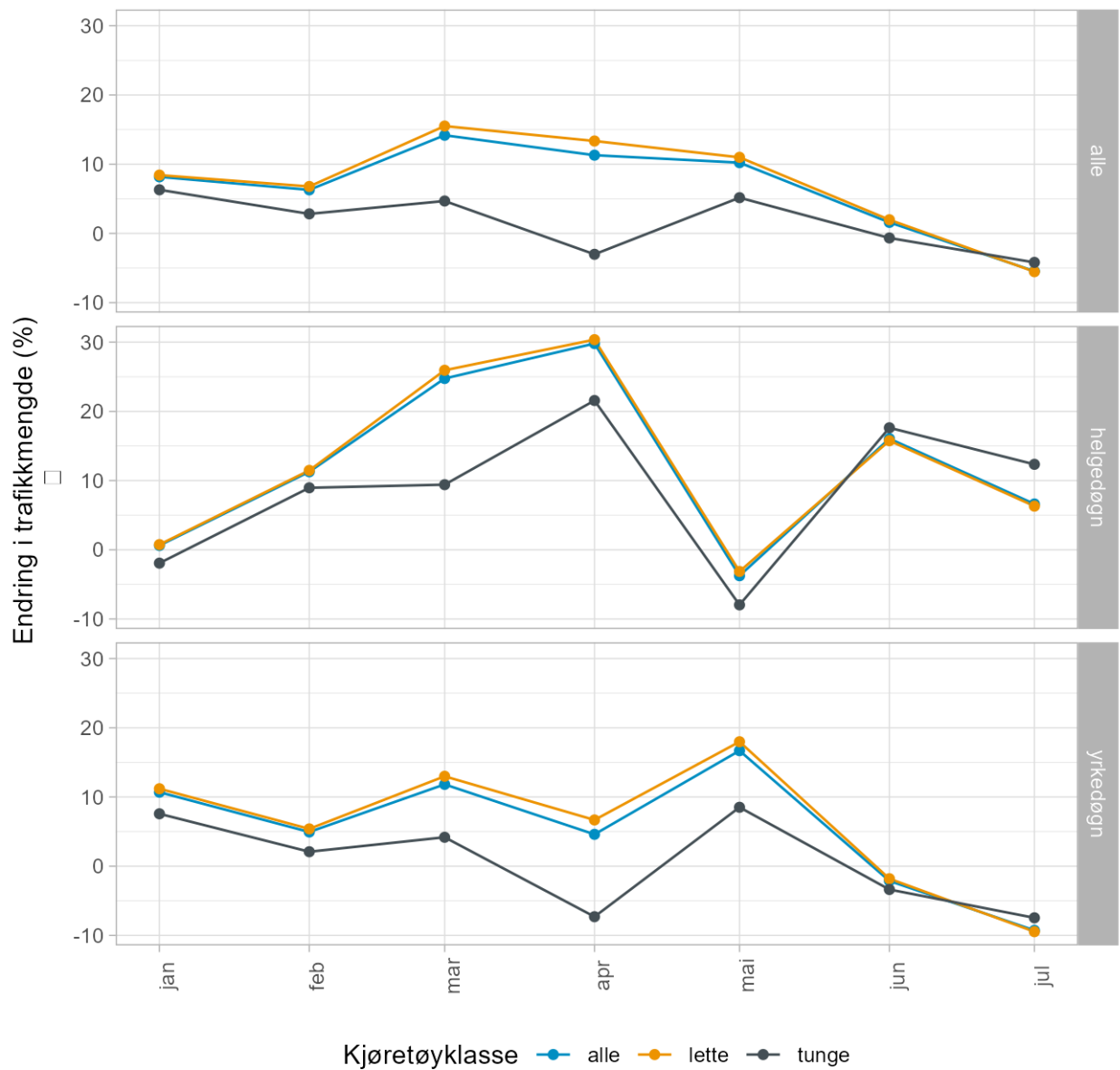
Endring i trafikkmengde per vegkategori 2022 samanlikna med 2021



Data: Statens vegvesen og fylkeskommunane

Figur 1. Månadleg trafikktvikling i Noreg per vegkategori.

Endring i trafikkmengde per døgntype 2022 samanlikna med 2021



Data: Statens vegvesen og fylkeskommunane

Figur 2. Månadleg trafikktvikling i Noreg per døgntype.

3 Trafikkutviklinga i landsdelane

Landsdelane er inndelt etter fylka, jamfør Statistisk sentralbyrå:

- **Oslo og Viken:** Oslo, Viken
- **Innlandet:** Innlandet
- **Agder og Sør-Østlandet:** Vestfold og Telemark, Agder
- **Vestlandet:** Rogaland, Vestland, Møre og Romsdal
- **Trøndelag:** Trøndelag
- **Nord-Norge:** Nordland, Troms og Finnmark

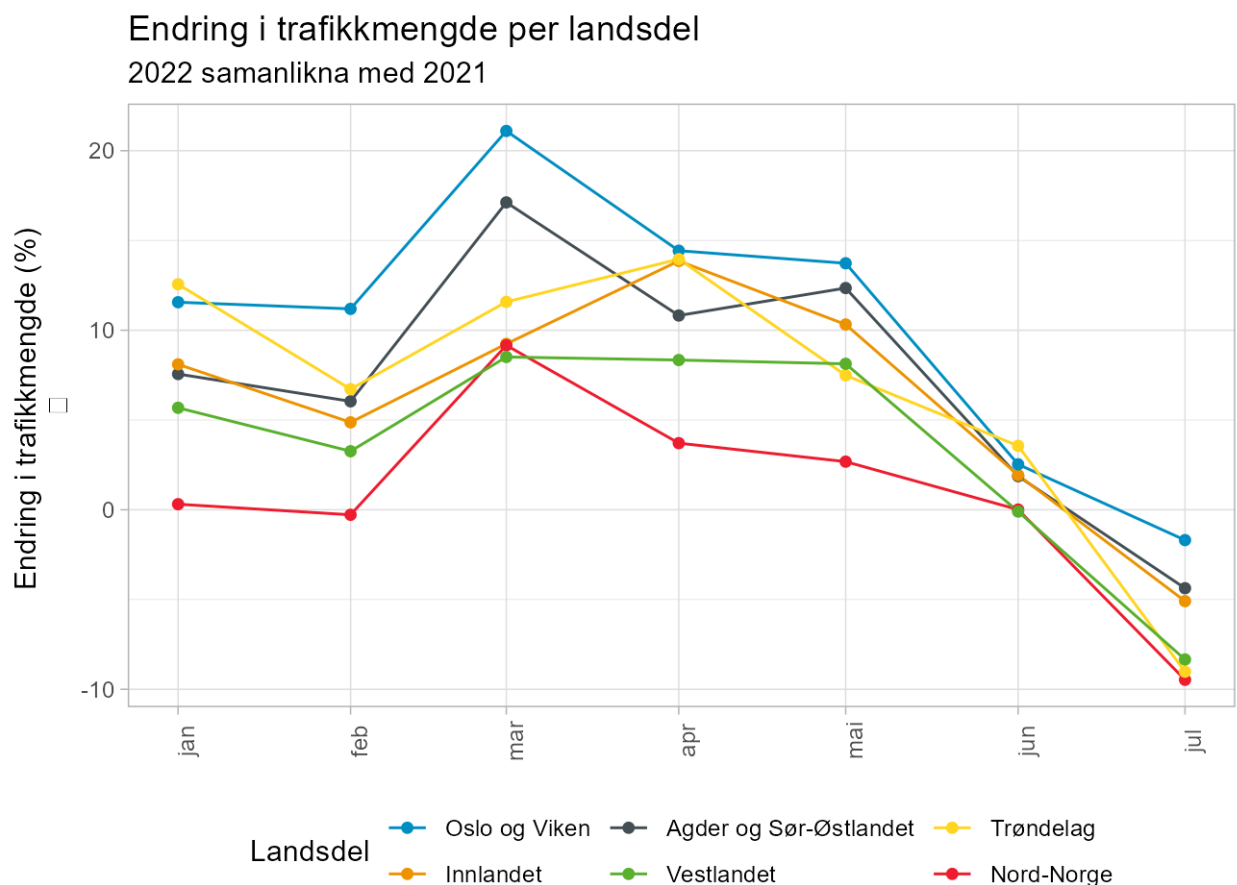
3.1 Trafikkutviklinga hittil i år

Tabellen nedanfor viser trafikkutviklinga i landsdelane til og med juli, 2022.

Tabell 4. Endring i trafikkmengde i landsdelane i januar-juli, frå 2021 til 2022.

Landsdel	Køyretøy-klasse	Endring i trafikkmengde (%)	Standardfeil (%)	Standardavvik (%)	Antal punkt
Oslo og Viken	alle	10,1	0,8	10,9	194
Innlandet	alle	5,7	1,0	12,3	147
Agder og Sør-Østlandet	alle	6,9	0,5	5,2	111
Vestlandet	alle	3,5	0,3	5,0	239
Trøndelag	alle	5,7	1,2	9,8	63
Nord-Norge	alle	0,6	0,9	9,1	111
Oslo og Viken	lette	11,2	0,9	12,2	194
Innlandet	lette	6,5	1,2	15,0	147
Agder og Sør-Østlandet	lette	7,8	0,5	5,6	111
Vestlandet	lette	3,6	0,3	5,2	239
Trøndelag	lette	6,6	1,3	10,0	63
Nord-Norge	lette	0,7	0,9	9,4	111
Oslo og Viken	tunge	2,0	0,6	7,9	194
Innlandet	tunge	0,8	0,5	6,0	147
Agder og Sør-Østlandet	tunge	0,2	0,5	5,0	111
Vestlandet	tunge	2,7	0,4	6,9	239
Trøndelag	tunge	-1,4	1,3	10,4	63
Nord-Norge	tunge	-0,1	1,2	13,0	111

3.2 Trafikkutviklinga for kvar måned



Data: Statens vegvesen og fylkeskommunane

Figur 3. Månadleg trafikkutvikling i landsdelane.

4 Trafikkutviklinga i fylka

4.1 Trafikkutviklinga hittil i år

Tabellen nedanfor viser trafikkutviklinga i fylka til og med juli, 2022.

Tabell 5. Endring i trafikkmengde i fylka i januar-juli, frå 2021 til 2022.

Fylke	Køyretøy-klasse	Endring i trafikkmengde (%)	Standardfeil (%)	Standardavvik (%)	Antal punkt
Viken	alle	10,2	0,9	11,3	166
Oslo	alle	9,1	1,4	7,6	28
Innlandet	alle	5,7	1,0	12,3	147
Vestfold og Telemark	alle	8,3	0,6	5,0	69
Agder	alle	4,9	0,8	5,5	42
Rogaland	alle	5,0	0,8	6,2	67
Vestland	alle	3,2	0,6	5,1	79
Møre og Romsdal	alle	2,0	0,4	3,9	93
Trøndelag	alle	5,7	1,2	9,8	63
Nordland	alle	-0,2	1,2	8,7	50
Troms og Finnmark	alle	1,4	1,2	9,4	61
Viken	lette	11,3	1,0	12,8	166
Oslo	lette	10,5	1,5	8,0	28
Innlandet	lette	6,5	1,2	15,0	147
Vestfold og Telemark	lette	9,3	0,6	5,4	69
Agder	lette	5,5	0,9	5,8	42
Rogaland	lette	4,9	0,8	6,5	67
Vestland	lette	3,5	0,6	5,2	79
Møre og Romsdal	lette	2,0	0,4	4,0	93
Trøndelag	lette	6,6	1,3	10,0	63
Nordland	lette	0,2	1,2	8,7	50
Troms og Finnmark	lette	1,1	1,3	10,0	61
Viken	tunge	2,2	0,6	8,0	166
Oslo	tunge	1,1	1,4	7,6	28
Innlandet	tunge	0,8	0,5	6,0	147
Vestfold og Telemark	tunge	0,3	0,5	4,4	69
Agder	tunge	0,1	0,9	6,0	42
Rogaland	tunge	5,3	1,0	8,1	67
Vestland	tunge	1,4	0,8	7,2	79
Møre og Romsdal	tunge	1,8	0,6	5,5	93
Trøndelag	tunge	-1,4	1,3	10,4	63
Nordland	tunge	-3,7	2,1	14,9	50
Troms og Finnmark	tunge	3,6	1,4	11,3	61

4.2 Trafikkutviklinga for kvar månad

Tabell 6. Endring i trafikkmengde i fylka frå 2021 til 2022.

Fylke	jan	feb	mar	apr	mai	jun	jul
Viken	11,7	11,2	21,1	15,1	13,8	2,6	-1,4
Oslo	10,9	11,3	21,1	10,4	12,9	1,9	-3,5
Innlandet	8,1	4,9	9,2	13,9	10,3	1,9	-5,1
Vestfold og Telemark	9,9	6,4	20,2	12,8	14,3	2,1	-2,7
Agder	4,3	5,5	12,7	8,0	9,7	1,5	-6,7
Rogaland	7,5	2,6	10,2	9,3	11,2	0,6	-6,5
Vestland	4,9	6,0	7,8	6,8	6,9	-0,4	-8,4
Møre og Romsdal	4,8	-2,0	7,7	10,3	6,5	-0,4	-10,9
Trøndelag	12,6	6,7	11,6	14,0	7,5	3,6	-9,0
Nordland	-2,2	-2,9	10,7	5,2	1,7	0,2	-11,0
Troms og Finnmark	2,8	2,3	7,6	2,2	3,7	-0,2	-8,0

5 Historisk trafikkutvikling i Noreg

Vegtrafikkindeksen er berekna kvart år sidan 1995, og tabellane nedan viser kumulativ trafikkutvikling for heile perioden. Tala er her berekna ved å setje basisåret til 100, og den prosentvise utviklinga vil ein då finne ved å trekkje frå 100.

Tabell 7. Kumulativ trafikkutvikling i Noreg frå 1995 til 2021.

År	1995	1996	1997	1998	1999	2000	2001	2002	2003	2004
1995	100,0									
1996	102,8	100,0								
1997	106,5	103,6	100,0							
1998	109,9	106,9	103,2	100,0						
1999	112,1	109,1	105,3	102,0	100,0					
2000	114,0	110,9	107,1	103,7	101,7	100,0				
2001	116,7	113,6	109,6	106,2	104,1	102,4	100,0			
2002	120,3	117,0	112,9	109,4	107,3	105,5	103,0	100,0		
2003	122,4	119,1	114,9	111,4	109,2	107,4	104,9	101,8	100,0	
2004	124,9	121,5	117,2	113,6	111,4	109,5	107,0	103,8	102,0	100,0
2005	128,1	124,6	120,3	116,6	114,3	112,4	109,7	106,5	104,7	102,6
2006	130,3	126,7	122,3	118,5	116,2	114,3	111,6	108,3	106,4	104,3
2007	134,3	130,7	126,1	122,2	119,8	117,8	115,1	111,7	109,7	107,6
2008	136,1	132,4	127,8	123,8	121,4	119,3	116,6	113,2	111,2	109,0
2009	136,8	133,0	128,4	124,4	122,0	119,9	117,1	113,7	111,7	109,5
2010	138,3	134,5	129,8	125,8	123,3	121,3	118,4	115,0	112,9	110,7
2011	140,3	136,5	131,8	127,7	125,2	123,1	120,2	116,7	114,6	112,4
2012	142,7	138,8	134,0	129,9	127,3	125,2	122,2	118,7	116,6	114,3
2013	144,4	140,5	135,6	131,4	128,8	126,7	123,7	120,1	118,0	115,7
2014	146,9	142,9	137,9	133,6	131,0	128,8	125,8	122,1	120,0	117,6
2015	149,8	145,7	140,7	136,3	133,6	131,4	128,3	124,6	122,4	120,0
2016	150,7	146,6	141,5	137,1	134,4	132,2	129,1	125,3	123,1	120,7
2017	152,4	148,2	143,1	138,6	135,9	133,7	130,5	126,7	124,5	122,0
2018	152,7	148,5	143,4	138,9	136,2	133,9	130,8	127,0	124,7	122,3
2019	153,1	149,0	143,8	139,3	136,6	134,3	131,2	127,4	125,1	122,6
2020	143,8	139,9	135,0	130,8	128,3	126,1	123,2	119,6	117,5	115,2
2021	149,0	144,9	139,9	135,5	132,9	130,7	127,6	123,9	121,7	119,3

Tabell 8. Kumulativ trafikkutvikling i Noreg frå 2005 til 2021.

År	2005	2006	2007	2008	2009	2010	2011	2012	2013	2014
2005	100,0									
2006	101,7	100,0								
2007	104,9	103,1	100,0							
2008	106,2	104,4	101,3	100,0						
2009	106,7	105,0	101,8	100,5	100,0					
2010	107,9	106,1	102,9	101,6	101,1	100,0				
2011	109,5	107,7	104,5	103,1	102,6	101,5	100,0			
2012	111,4	109,5	106,2	104,9	104,4	103,2	101,7	100,0		
2013	112,7	110,9	107,5	106,1	105,6	104,5	102,9	101,2	100,0	
2014	114,7	112,7	109,3	107,9	107,4	106,2	104,7	102,9	101,7	100,0
2015	116,9	115,0	111,5	110,1	109,6	108,4	106,8	105,0	103,7	102,0
2016	117,7	115,7	112,2	110,8	110,2	109,0	107,4	105,6	104,4	102,6
2017	118,9	117,0	113,4	112,0	111,4	110,2	108,6	106,8	105,5	103,7
2018	119,2	117,2	113,7	112,2	111,6	110,4	108,8	107,0	105,7	103,9
2019	119,5	117,5	114,0	112,5	112,0	110,8	109,1	107,3	106,0	104,3
2020	112,2	110,4	107,1	105,7	105,2	104,0	102,5	100,8	99,6	97,9
2021	116,3	114,3	110,9	109,5	108,9	107,8	106,2	104,4	103,1	101,4

Tabell 9. Kumulativ trafikkutvikling i Noreg frå 2015 til 2021.

År	2015	2016	2017	2018	2019	2020
2015	100,0					
2016	100,6	100,0				
2017	101,7	101,1	100,0			
2018	101,9	101,3	100,2	100,0		
2019	102,2	101,6	100,5	100,3	100,0	
2020	96,0	95,4	94,4	94,2	93,9	100,0
2021	99,4	98,8	97,8	97,6	97,3	103,6

Tabell 10. Kumulativ trafikktutvikling på fylkesvegar i Noreg frå 2015 til 2021.

År	2010	2011	2012	2013	2014	2015	2016	2017	2018	2019	2020
2010	100,0										
2011	101,0	100,0									
2012	102,2	101,2	100,0								
2013	103,2	102,2	101,0	100,0							
2014	105,0	103,9	102,7	101,7	100,0						
2015	106,5	105,4	104,2	103,1	101,4	100,0					
2016	107,1	106,0	104,8	103,7	102,0	100,6	100,0				
2017	108,2	107,1	105,8	104,8	103,0	101,6	101,0	100,0			
2018	108,1	107,0	105,7	104,7	102,9	101,5	100,9	99,9	100,0		
2019	107,8	106,8	105,5	104,5	102,7	101,3	100,7	99,7	99,8	100,0	
2020	102,8	101,8	100,6	99,6	97,9	96,5	96,0	95,0	95,1	95,3	100,0
2021	106,0	104,9	103,7	102,6	100,9	99,5	98,9	98,0	98,1	98,3	103,1

Tabell 11. Kumulativ trafikktutvikling på Europa- og riksvegar i Noreg frå 2015 til 2021.

År	2010	2011	2012	2013	2014	2015	2016	2017	2018	2019	2020
2010	100,0										
2011	101,5	100,0									
2012	103,2	101,7	100,0								
2013	104,6	103,0	101,3	100,0							
2014	106,3	104,8	103,0	101,7	100,0						
2015	108,8	107,2	105,4	104,0	102,3	100,0					
2016	109,4	107,8	106,0	104,7	102,9	100,6	100,0				
2017	110,9	109,2	107,4	106,0	104,3	101,9	101,3	100,0			
2018	111,3	109,7	107,8	106,4	104,7	102,3	101,7	100,4	100,0		
2019	112,0	110,3	108,5	107,1	105,3	102,9	102,3	101,0	100,6	100,0	
2020	103,7	102,2	100,5	99,2	97,5	95,3	94,7	93,5	93,2	92,6	100,0
2021	107,9	106,3	104,6	103,2	101,5	99,2	98,6	97,4	97,0	96,4	104,1

Tabell 12. Kumulativ trafikkutvikling for lette kjøretøy i Noreg frå 1998 til 2021.

År	1998	1999	2000	2001	2002	2003	2004	2005	2006	2007
1998	100,0									
1999	101,9	100,0								
2000	103,6	101,7	100,0							
2001	106,1	104,1	102,4	100,0						
2002	109,2	107,2	105,4	102,9	100,0					
2003	111,1	109,0	107,2	104,6	101,7	100,0				
2004	113,1	110,9	109,1	106,5	103,5	101,8	100,0			
2005	115,8	113,6	111,7	109,1	106,0	104,2	102,4	100,0		
2006	117,4	115,2	113,3	110,6	107,5	105,7	103,8	101,4	100,0	
2007	120,6	118,3	116,3	113,6	110,4	108,6	106,6	104,1	102,7	100,0
2008	122,1	119,8	117,8	115,1	111,8	110,0	108,0	105,5	104,0	101,3
2009	123,3	121,0	119,0	116,2	113,0	111,1	109,1	106,5	105,1	102,3
2010	124,6	122,3	120,2	117,4	114,1	112,2	110,2	107,6	106,1	103,3
2011	126,2	123,8	121,8	118,9	115,6	113,6	111,6	109,0	107,5	104,7
2012	128,3	125,9	123,8	120,9	117,5	115,6	113,5	110,9	109,3	106,5
2013	129,9	127,5	125,3	122,4	118,9	117,0	114,9	112,2	110,6	107,7
2014	132,1	129,6	127,5	124,5	121,0	118,9	116,8	114,1	112,5	109,6
2015	134,5	132,0	129,8	126,7	123,1	121,1	118,9	116,2	114,6	111,5
2016	134,7	132,2	130,0	127,0	123,4	121,3	119,2	116,4	114,8	111,8
2017	135,9	133,4	131,2	128,1	124,5	122,4	120,3	117,4	115,8	112,8
2018	135,9	133,4	131,2	128,1	124,5	122,4	120,3	117,4	115,8	112,8
2019	136,2	133,7	131,4	128,4	124,7	122,7	120,5	117,7	116,0	113,0
2020	127,2	124,9	122,8	119,9	116,5	114,6	112,5	109,9	108,4	105,5
2021	131,9	129,5	127,3	124,3	120,8	118,8	116,7	114,0	112,4	109,4

Tabell 13. Kumulativ trafikkutvikling for lette kjøretøy i Noreg frå 2008 til 2021.

År	2008	2009	2010	2011	2012	2013	2014	2015	2016	2017
2008	100,0									
2009	101,0	100,0								
2010	102,0	101,0	100,0							
2011	103,3	102,3	101,3	100,0						
2012	105,1	104,1	103,0	101,7	100,0					
2013	106,4	105,3	104,3	102,9	101,2	100,0				
2014	108,2	107,1	106,0	104,7	102,9	101,7	100,0			
2015	110,1	109,0	107,9	106,6	104,8	103,5	101,8	100,0		
2016	110,3	109,2	108,2	106,8	105,0	103,7	102,0	100,2	100,0	
2017	111,3	110,2	109,1	107,7	105,9	104,7	102,9	101,1	100,9	100,0
2018	111,3	110,2	109,1	107,7	105,9	104,7	102,9	101,1	100,9	100,0
2019	111,5	110,4	109,3	107,9	106,1	104,9	103,1	101,3	101,1	100,2
2020	104,2	103,2	102,1	100,8	99,1	98,0	96,3	94,6	94,4	93,6
2021	108,0	107,0	105,9	104,5	102,8	101,6	99,9	98,1	97,9	97,0

Tabell 14. Kumulativ trafikkutvikling for lette kjøretøy i Noreg frå 2018 til 2021.

År	2018	2019	2020
2018	100,0		
2019	100,2	100,0	
2020	93,6	93,4	100,0
2021	97,0	96,9	103,7

Tabell 15. Kumulativ trafikkutvikling for tunge kjøretøy i Noreg frå 1998 til 2021.

År	1998	1999	2000	2001	2002	2003	2004	2005	2006	2007
1998	100,0									
1999	102,9	100,0								
2000	104,4	101,5	100,0							
2001	106,7	103,7	102,2	100,0						
2002	110,9	107,8	106,2	103,9	100,0					
2003	113,9	110,7	109,1	106,7	102,7	100,0				
2004	117,9	114,6	112,9	110,4	106,3	103,5	100,0			
2005	123,2	119,7	117,9	115,4	111,1	108,2	104,5	100,0		
2006	128,6	125,0	123,1	120,5	116,0	112,9	109,1	104,4	100,0	
2007	136,3	132,5	130,5	127,7	122,9	119,7	115,6	110,7	106,0	100,0
2008	138,4	134,5	132,5	129,6	124,8	121,5	117,4	112,3	107,6	101,5
2009	134,2	130,4	128,5	125,7	121,0	117,8	113,9	109,0	104,4	98,5
2010	136,8	132,9	131,0	128,1	123,3	120,1	116,0	111,0	106,3	100,3
2011	140,7	136,8	134,7	131,8	126,9	123,6	119,4	114,2	109,4	103,2
2012	143,1	139,1	137,0	134,1	129,1	125,7	121,4	116,2	111,3	105,0
2013	145,1	141,0	139,0	136,0	130,9	127,4	123,1	117,8	112,8	106,5
2014	147,7	143,6	141,5	138,4	133,2	129,7	125,3	119,9	114,9	108,4
2015	154,0	149,6	147,4	144,2	138,8	135,2	130,6	125,0	119,7	112,9
2016	159,5	155,0	152,7	149,4	143,8	140,0	135,3	129,5	124,0	117,0
2017	164,9	160,3	157,9	154,5	148,7	144,8	139,9	133,9	128,2	121,0
2018	168,4	163,6	161,2	157,7	151,8	147,8	142,8	136,7	130,9	123,5
2019	169,2	164,5	162,0	158,5	152,6	148,6	143,5	137,4	131,6	124,1
2020	167,0	162,3	159,9	156,5	150,6	146,6	141,7	135,6	129,9	122,5
2021	172,7	167,8	165,4	161,8	155,7	151,6	146,5	140,2	134,3	126,7

Tabell 16. Kumulativ trafikkutvikling for tunge køretøy i Noreg frå 2008 til 2021.

År	2008	2009	2010	2011	2012	2013	2014	2015	2016	2017
2008	100,0									
2009	97,0	100,0								
2010	98,8	101,9	100,0							
2011	101,7	104,9	102,9	100,0						
2012	103,4	106,6	104,6	101,7	100,0					
2013	104,9	108,1	106,1	103,1	101,4	100,0				
2014	106,8	110,1	108,0	105,0	103,2	101,8	100,0			
2015	111,3	114,7	112,6	109,4	107,6	106,1	104,2	100,0		
2016	115,3	118,8	116,6	113,3	111,4	109,9	108,0	103,6	100,0	
2017	119,2	122,9	120,6	117,2	115,2	113,6	111,6	107,1	103,4	100,0
2018	121,7	125,4	123,1	119,6	117,6	116,0	114,0	109,4	105,6	102,1
2019	122,3	126,1	123,7	120,2	118,2	116,6	114,5	109,9	106,1	102,6
2020	120,7	124,4	122,1	118,7	116,7	115,1	113,0	108,5	104,7	101,3
2021	124,8	128,7	126,3	122,7	120,7	119,0	116,9	112,2	108,3	104,7

Tabell 17. Kumulativ trafikkutvikling for tunge køretøy i Noreg frå 2018 til 2021.

År	2018	2019	2020
2018	100,0		
2019	100,5	100,0	
2020	99,2	98,7	100,0
2021	102,6	102,1	103,4



Statens vegvesen
Pb. 1010 Nordre Ål
2605 Lillehammer

Tlf: (+47) 22 07 30 00

firmapost@vegvesen.no

vegvesen.no

Tryggere, enklere og grønnere reisehverdag